

# О СТРАТЕГИИ РАЗВИТИЯ ОБРАЗОВАНИЯ ДЕТЕЙ С ОВЗ И С ИНВАЛИДНОСТЬЮ ДО 2030 года

Малофеев Н.Н., д.пед.н., академик РАО

[malofeev@ikprao.ru](mailto:malofeev@ikprao.ru)





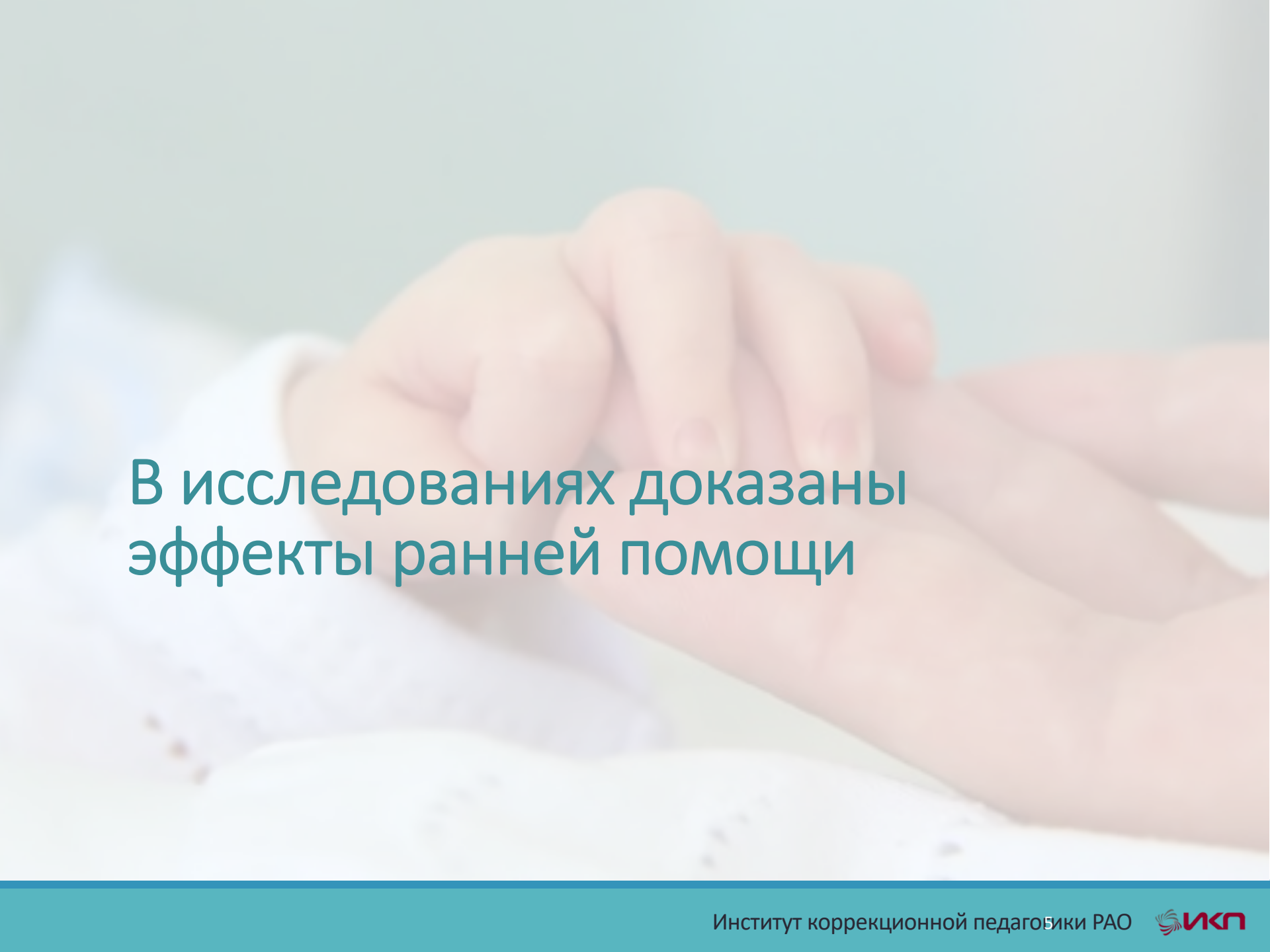
# От исследований к Концепции развития образования детей с инвалидностью и детей с ОВЗ: 2020-2030

## Концепция как научная основа разработки Стратегии

# Ключевая точка роста – ранняя помощь в образовании

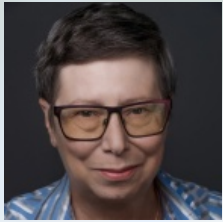
Предлагается развернуть систему психолого-педагогической помощи **семье и детям младенческого и раннего возраста**

- с ОВЗ
- с инвалидностью
- группы риска



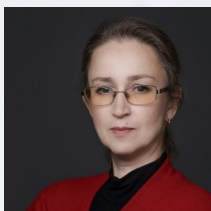
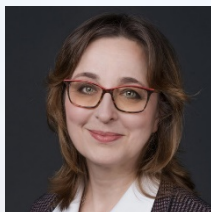
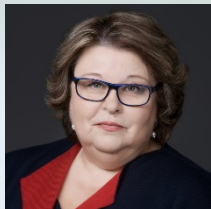
В исследованиях доказаны  
эффекты ранней помощи

# Эффекты ранней помощи глухим детям и их семьям



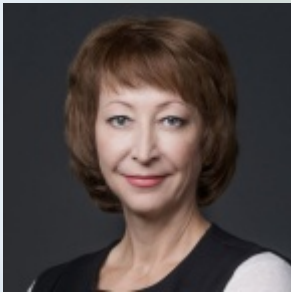
- в 100 % случаев удается добиться уровня развития детей, недостижимого при более позднем начале образования (в 2-3 года)
- В 25-27 % случаев развитие получивших раннюю помощь глухих детей приближается к показателям возрастной нормы, им в полной мере доступны формы инклюзивного образования на протяжении дошкольного и школьного возраста

# Эффекты ранней помощи слепым детям и их семьям в образовании



- В 100 % случаев можно добиться уровня развития, недостижимого при более позднем начале коррекционной помощи слепому ребенку и его семье
- В 14 % случаев – приблизить развитие слепого ребенка к показателям возрастного развития
- В большинстве случаев к 3 годам – добиться более высокой мобильности и самостоятельности в жизни

# Эффекты ранней помощи детям с угрозой нарушения речевого развития



Доказано, что в раннем возрасте можно надежно выявлять угрозу формирования нарушения речевого развития и в 100 % случаев предупреждать наиболее тяжелые формы – общее недоразвитие речи первого уровня (ОНР I)

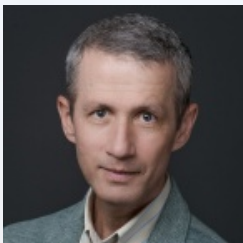
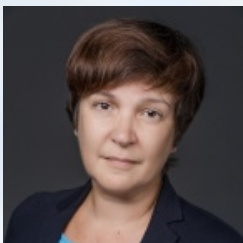
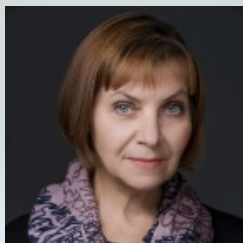
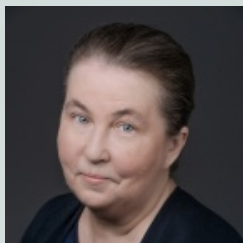




## Эффекты ранней помощи детям с РАС

Выделены маркеры формирующегося синдрома РДА, доказана возможность выявлять таких детей в раннем возрасте и начинать оказывать психологическую помощь до постановки диагноза.

Диагноз ребенка не меняется, но в большинстве случаев удастся избежать формирования наиболее тяжелых вариантов аутистического развития и их последствий, при которых отсутствует речь, крайне затруднено общение, максимально выражены трудности произвольной организации собственного поведения

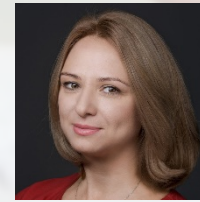
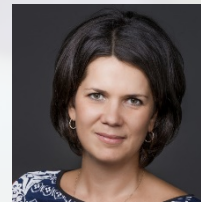
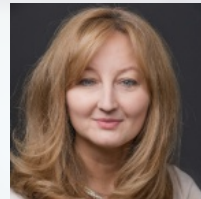
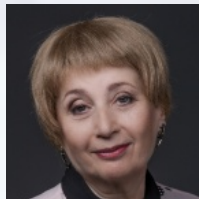




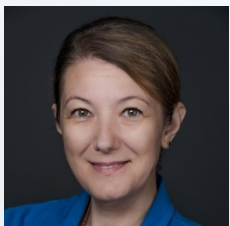
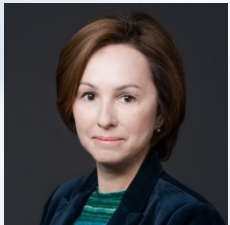
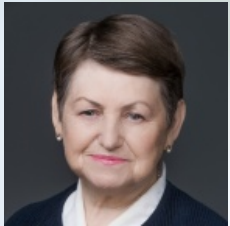
# Дети с кохлеарными имплантами

В ИКП РАО разработан метод «ЗП реабилитации» глухих детей после кохлеарной имплантации

**Эффект: в 94 %** случаев глухой ребенок переходит на путь развития слышащего – начинает вести себя как слышащий, осваивать речь как слышащий в условиях естественной коммуникации. Он не нуждается в специальном обучении



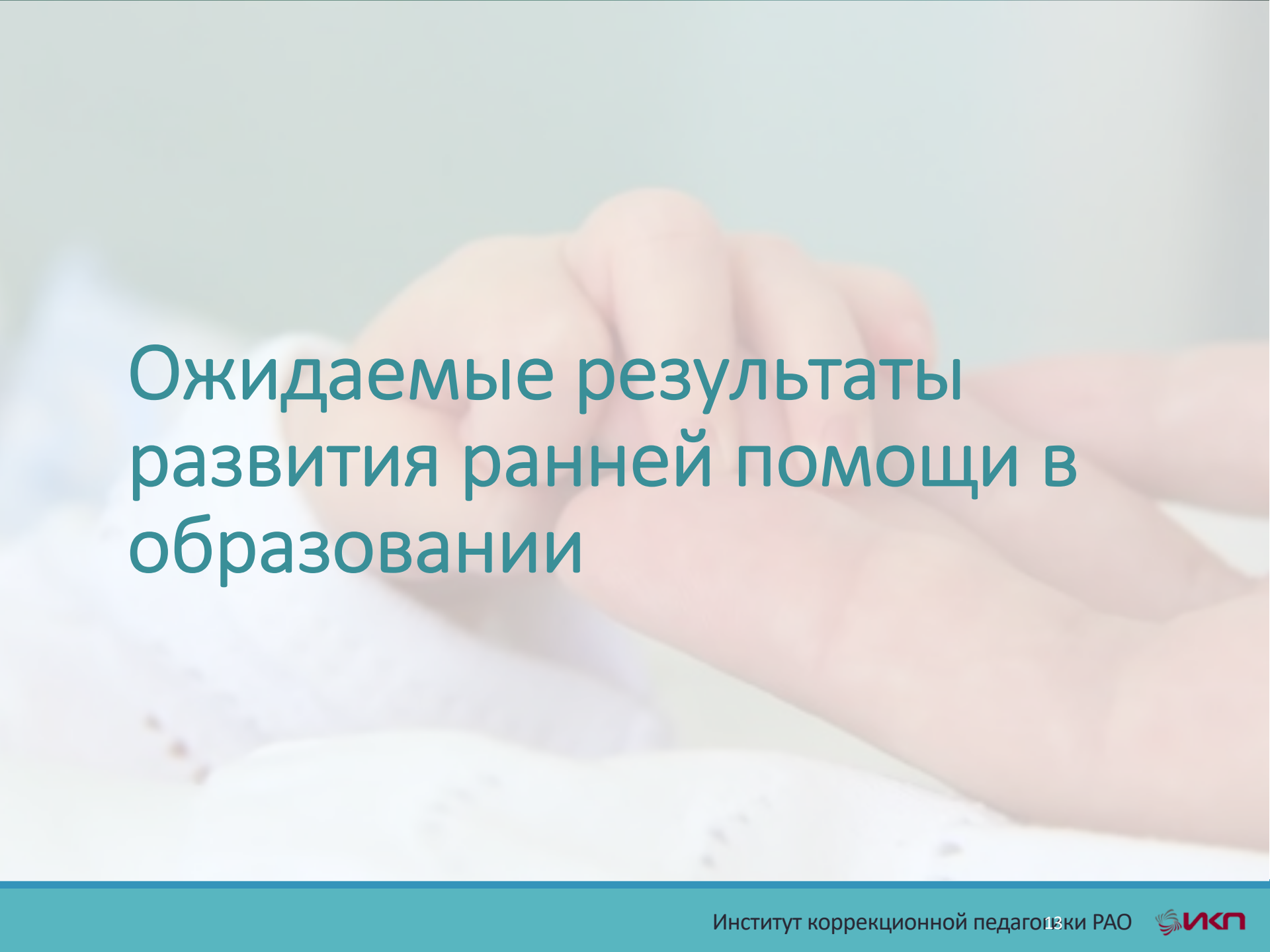
# Эффекты ранней помощи детям с врожденными тяжелыми множественными нарушениями



Экспериментально доказано –  
траекторию дальнейшего развития  
можно изменить

# Ранняя помощь способна изменить

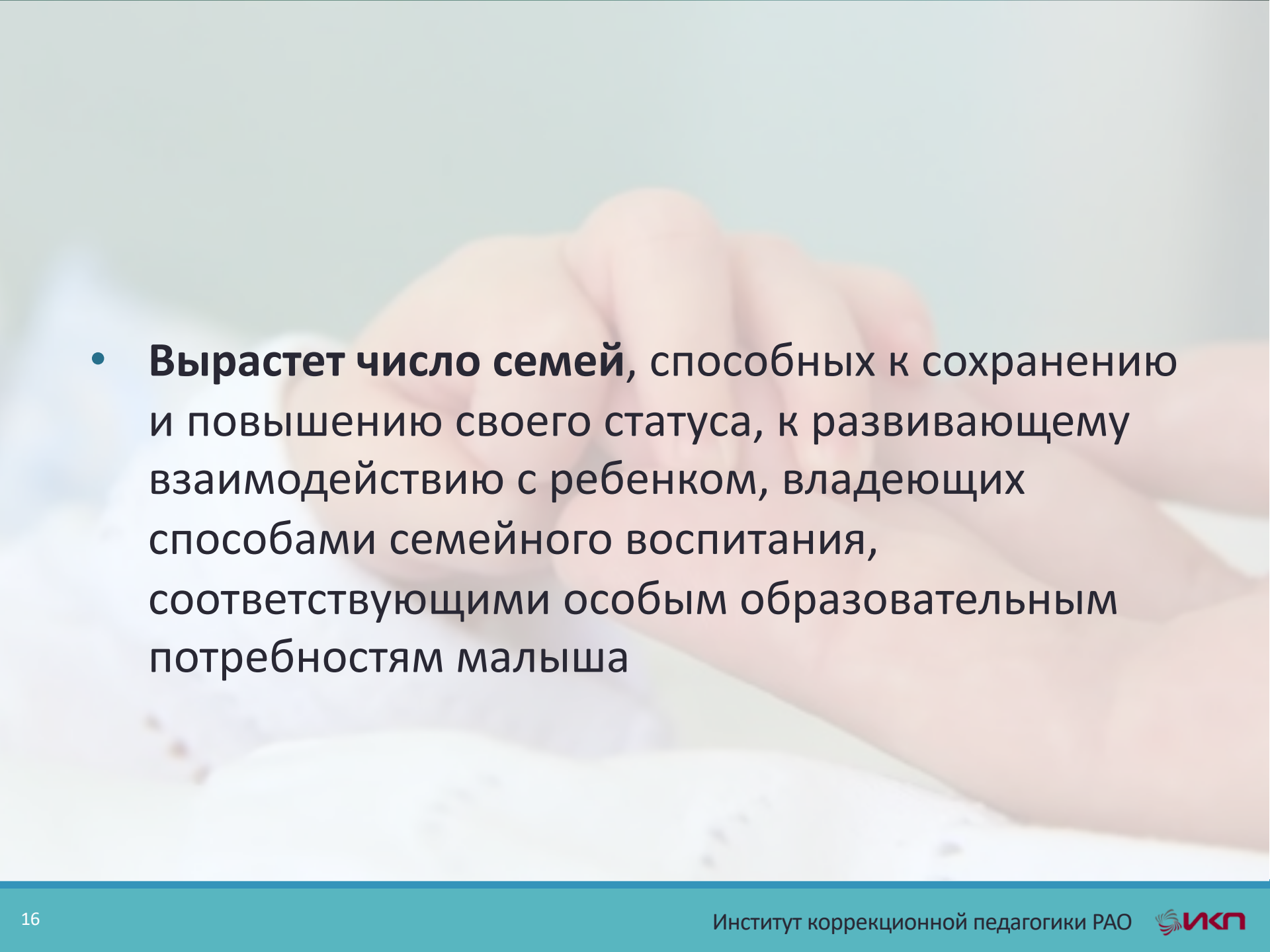
Стартовые возможности детей с ОВЗ,  
с инвалидностью  
на всех уровнях образования

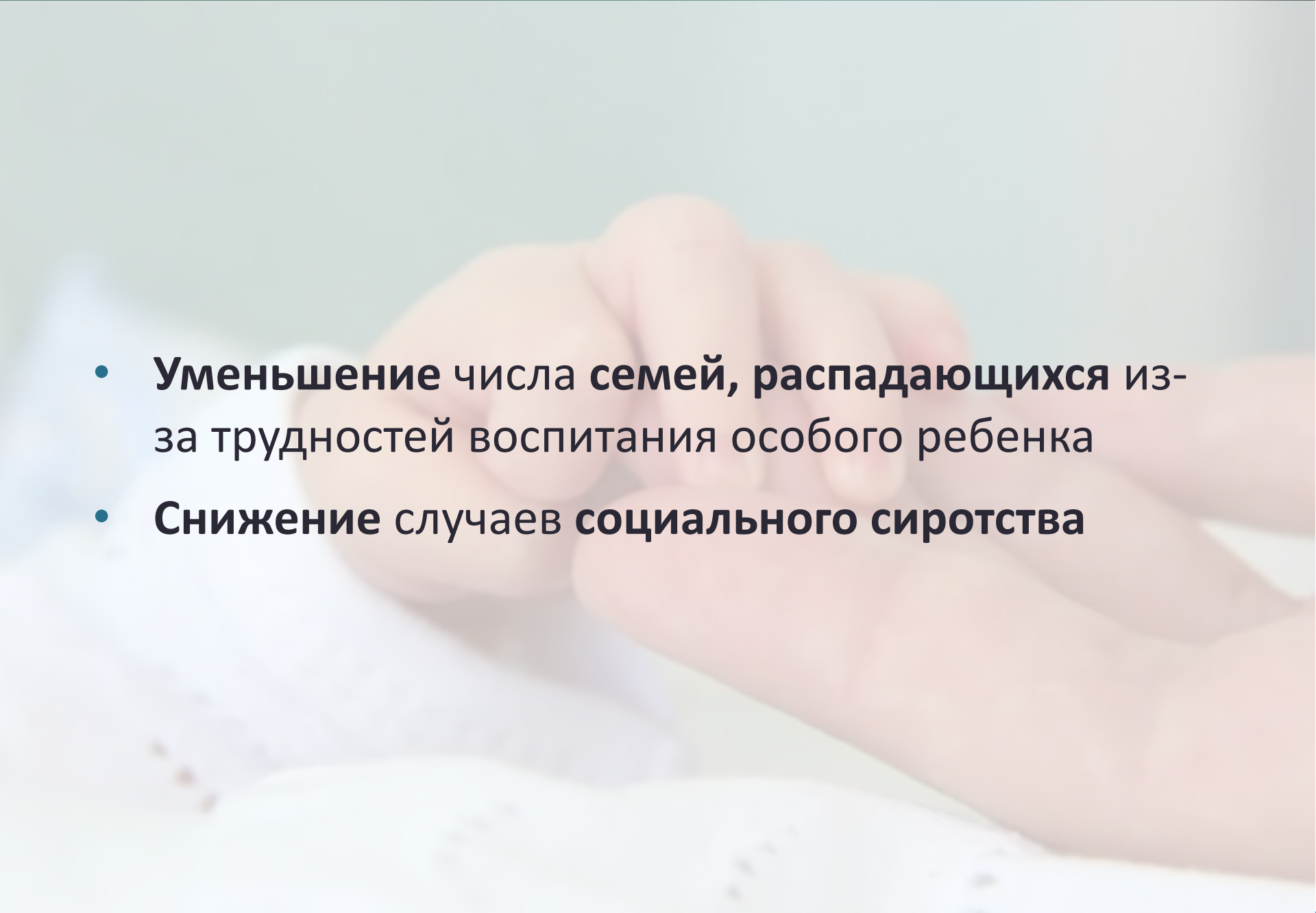


# Ожидаемые результаты развития ранней помощи в образовании

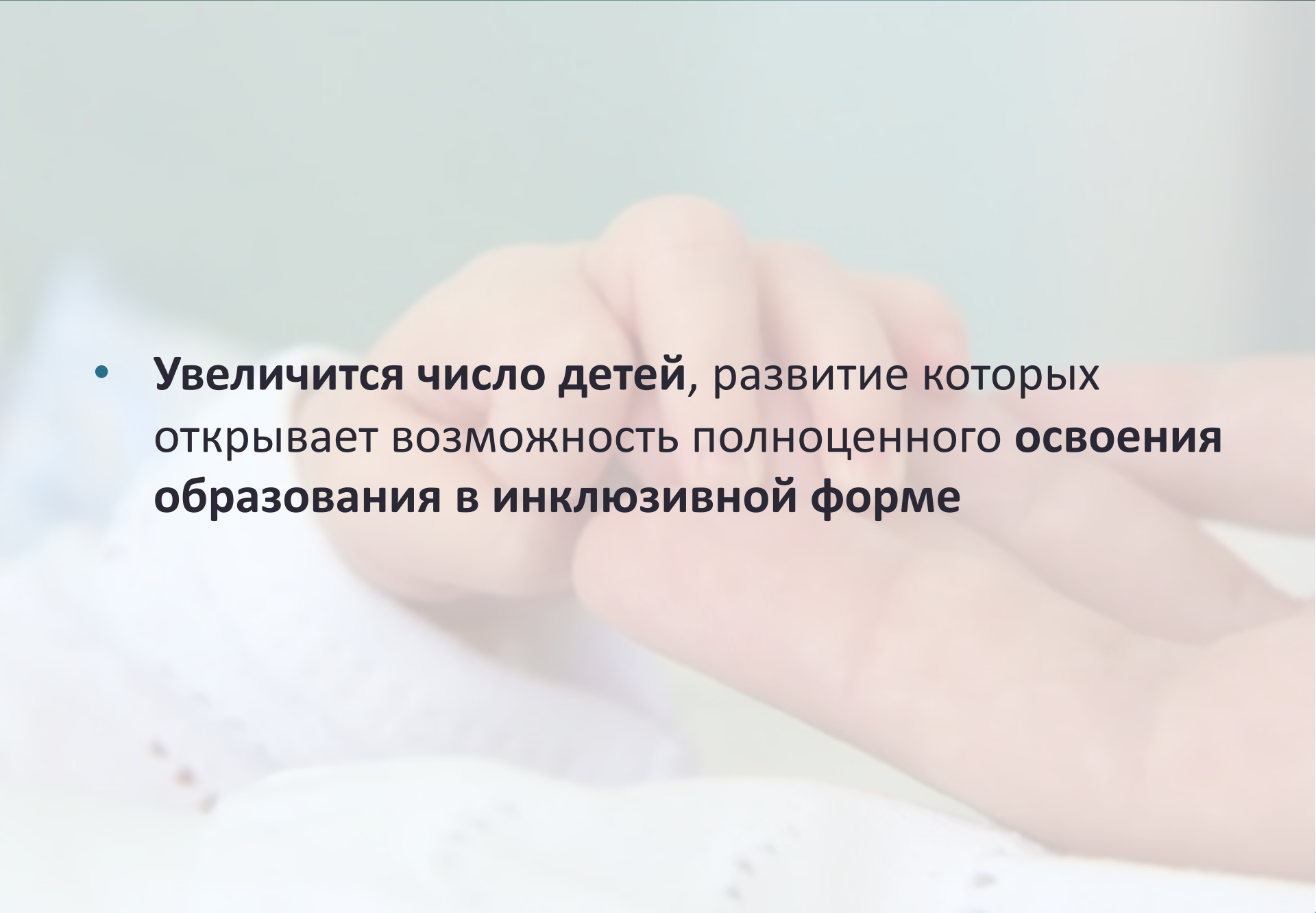
- В дошкольные группы **придет меньше детей с тяжелыми формами РАС, ОНР, ЗПР, детей с грубым отставанием развития при глухоте, слепоте, двигательных нарушениях, тяжелых ментальных и множественных нарушениях**

- **Уровень развития всех детей с инвалидностью, детей с ОВЗ и детей группы риска, охваченных ранней помощью в образовании, будет существенно выше** уровня развития детей с аналогичными ограничениями здоровья и рисками отклонений развития, не получивших ранней помощи

- 
- **Вырастет число семей**, способных к сохранению и повышению своего статуса, к развивающему взаимодействию с ребенком, владеющих способами семейного воспитания, соответствующими особым образовательным потребностям малыша

- 
- **Уменьшение числа семей, распадающихся** из-за трудностей воспитания особого ребенка
  - **Снижение случаев социального сиротства**



- 
- **Увеличится число детей, развитие которых открывает возможность полноценного освоения образования в инклюзивной форме**

# Стратегические направления развития образования

## ОБЩИЕ ДЛЯ РАЗНЫХ УРОВНЕЙ ОБРАЗОВАНИЯ:

- дошкольного
- школьного
- профессионального

# Психолого-педагогическая типология детей каждой нозологической группы каждого возраста: разработка и введение в практику

В образовании недостаточно ориентации на нозологическую группу!

Внутри каждой нозологии есть варианты развития

Глухие дети	Слепые дети	Дети с речевыми нарушениями
Слабослышащие дети	Слабовидящие	Дети с РАС
Дети с двигательными нарушениями	Дети с ЗПР	Дети с интеллектуальными нарушениями

# Особые образовательные потребности по вариантам развития

Новые важные ориентиры для выбора образовательного маршрута, программ образования и сопровождения современного ребенка с ОВЗ

# Новая группа детей с ОВЗ в высокотехнологичном цифровом мире – имплантированные дети

- Имплантированные дети с ОВЗ – это дети с меняющимся функциональным статусом
- Доказано: без психолого-педагогической реабилитации имплантированный ребенок сам не реализует новые возможности
- Психолого-педагогическая реабилитация имплантированных детей должна стать особой частью их образования

- **Формирование жизненной компетенции – неотъемлемый компонент качественного образования детей с ОВЗ**

## **ОТ ДЕКЛАРАЦИИ К ПРАКТИЧЕСКОМУ ВОПЛОЩЕНИЮ**

- **Определение содержания и методов формирования жизненной компетенции как неотъемлемого компонента образования детей с ОВЗ**
- **Разработка способов оценки достижений ребенка с ОВЗ в сфере жизненной компетенции, принципиально отличающихся от способов оценки академических достижений**

# Семья ребенка с ОВЗ – участник образовательного процесса

## ОТ ДЕКЛАРАЦИИ К ПРАКТИЧЕСКОМУ ВОПЛОЩЕНИЮ

- Разработка технологичного научно-методического и информационного обеспечения семьи как участника образовательного процесса
- Разработка содержания особых образовательных потребностей семьи для каждого типологического варианта развития внутри каждой нозологии
- Обеспечение развивающего взаимодействия родителей со своим ребенком как важнейшего ресурса образования

# Ребенок с ОВЗ в цифровом мире

## БЕЗОПАСНОСТЬ В СЕТИ – НОВАЯ ЗАДАЧА ОБРАЗОВАНИЯ

- Ребенок с ОВЗ в большей мере, чем сверстники без ОВЗ, нуждается в помощи во вхождении в сетевой мир, освоении его инструментов и технологий, в том числе – ассистирующих
- Требуется определить и создать условия безопасности ребенка с ОВЗ в сети



# Эмоциональная стабильность ребенка в образовании

## НОВАЯ ПРОФЕССИОНАЛЬНАЯ ЗАДАЧА

Её решение послужит надежной профилактикой предупреждения агрессии современного ребенка с ОВЗ в отношении его социального окружения

# https://ikprao.ru/

Версия для слабовидящих

Альманах (научный журнал)

Библиотека научной школы

Музей Института

Личный кабинет



Новости

Институт ▾

Наука ▾

Образование ▾

Родителям

Контакты

## Институт коррекционной педагогики

